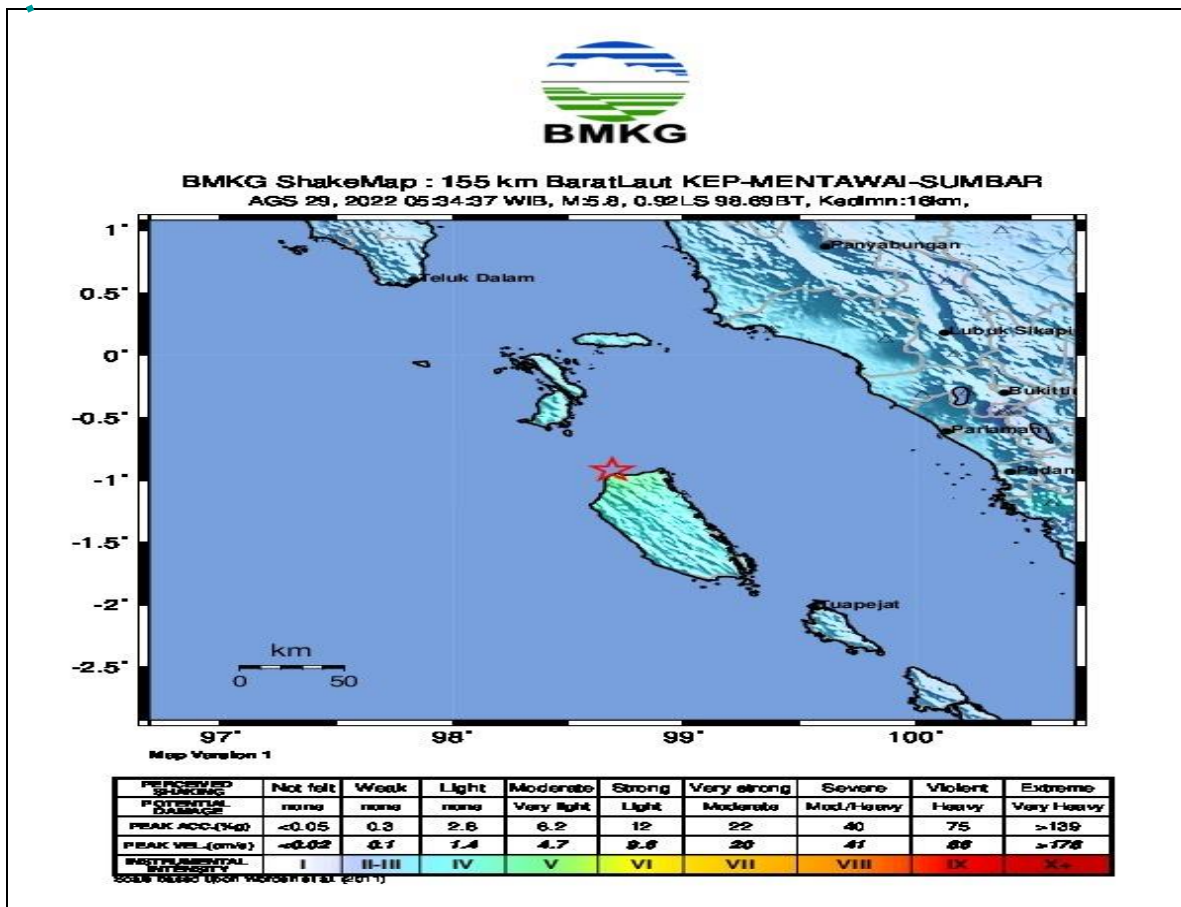


Laporan Situasi (Situation Report) - 2 GEMPA MENTAWAI

Tanggal Update : 29 Agustus 2022 Pukul 15.00 WIB
Sumber : ig infopadang, ig mentawai24jam | facebook | BMKG



Gambar. Informasi gempa dari BMKG

Senin 29 Agustus 2022 pukul 10.29.14 WIB wilayah Kepulauan Mentawai, Sumatera Barat diguncang gempa tektonik. Hasil analisis BMKG menunjukkan gempabumi ini memiliki parameter update dengan magnitudo M6,1. Episenter gempabumi terletak pada koordinat 0,99° LS ; 98,53° BT, atau tepatnya berlokasi di laut pada jarak 12 Km arah Barat Laut Siberut Barat, Kepulauan Mentawai, Sumatera Barat pada kedalaman 24 km. Gempabumi ini merupakan kelanjutan aktivitas gempa yang terjadi sebelumnya pada pukul 00.04 WIB dengan M4,9 dan pukul 05.34 WIB dengan M5,8. gempabumi yang terjadi merupakan jenis gempabumi dangkal akibat adanya aktivitas subduksi lempeng segmen Megathrust Mentawai-Siberut.

Akibat gempa ini sejumlah bangunan di dusun bateat desa Simalegi, kecamatan Siberut Barat mengalami kerusakan. Murid-murid SD di Saibi Kecamatan Siberut Tengah sudah dipulangkan ke rumah masing-masing oleh guru di sekolah. Diperkirakan ada beberapa kerusakan di sekolah tersebut, namun belum terkonfirmasi. Warga setempat dilaporkan melakukan evakuasi mandiri ke tempat yang lebih tinggi atau aman. Menurut laporan bangunan SMPN 3 dan puskesmas Bateat Kecamatan Siberut Barat mengalami kerusakan.



Menurut kepala kantor pencarian dan pertolongan Mentawai, Akmal “Meskipun guncangan dirasa cukup kuat, namun secara umum kondisi di Mentawai masih aman”. Hingga kini belum ada laporan resmi dari otoritas terkait mengenai dampak kerusakan maupun korban jiwa yang timbul akibat gempa bumi ini. Namun sudah ada himbuan kembali kepada seluruh kepala dusun di desa simalegi, supaya jangan berdiam, agar diajak semua masyarakatnya untuk ikut mengungsi ke dataran tinggi, dan kepada *Tagana* supaya pro aktif mengajak dan membawa orang jompo/ yang tidak bisa berjalan segera diselamatkan. Menurut informasi yang didapatkan dari warga setempat masyarakat di pengungsian saat ini membutuhkan tenda dan asupan makanan.

SITUASI TERKINI

I. Informasi Gempa Kabupaten Kepulauan Mentawai (29/08/2022)

Informasi terkini gempa bumi Di Kabupaten Kepulauan Mentawai dan sekitarnya

1. Data Gempa 1
 - Kekuatan: 5.2 SR
 - Tanggal: 29 Agustus 2022 pukul 00:04 WIB
 - Lintang: 100 LS
 - Bujur: 98.58BT
 - Kedalaman: 14 Kilometer
 - Lokasi: 14 Km atau 166 KM Barat Laut Kepulauan Mentawai
2. Data Gempa 2
 - Kekuatan: 5.9 SR
 - Tanggal : 29 Agustus 2022 pukul 05:34 WIB
 - Lintang: 0.93 LS
 - Bujur : 98.88BT
 - Kedalaman : 11 Kilometer
 - Lokasi : 50 Km Barat Laut Kepulauan Siberut
3. Data Gempa 3
 - Kekuatan: 3.7 SR
 - Tanggal : 29 Agustus 2022 pukul 05:34 WIB
 - Lintang: 0.93 LS
 - Bujur : 98.88 BT
 - Kedalaman : 10 Kilometer
 - Lokasi : 50 Km Barat Laut Kepulauan Siberut
4. Data Gempa 4
 - Kekuatan : 6.4 SR
 - Tanggal : 29 Agustus 2022 pukul 10:29:14 WIB
 - Lintang : 0.99 LS



- Bujur : 98.53 BT
- Kedalaman : 10 Kilometer
- Lokasi : 161 Km Barat Laut Kepulauan Mentawai

Sumber : Instagram @padanginfo

II. Kondisi Terkini di Mentawai



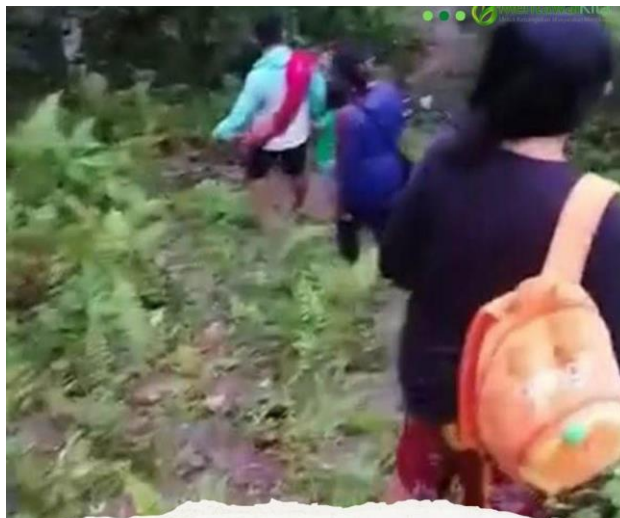
Kondisi Masyarakat Desa Simalegi



Gereja Katolik di Desa Simalegi



Documentasi Sisa SMP 3 yang sempat melakukan evakuasi mandiri di sekolah



**Sempat Mengungsi 2 Kilometer,
Warga Betaet Kembali ke Rumah**

Kondisi masyarakat yang melakukan evakuasi mandiri
Sumber : WAG dan Instagram

III. Laporan Kondisi Terkini

1. Masyarakat desa muara sikabaluhan mengungsi karena info gempa susulan
2. Masyarakat membutuhkan tenda dan makanan
3. Beberapa rumah di desa simalegi mengalami retak-retak
4. Kondisi cuaca di lokasi sedang hujan lebat + badai dengan presipitasi 7-9 mm
(Sumber : BMKG Maritim Teluk Bayur dan www.windy.com)

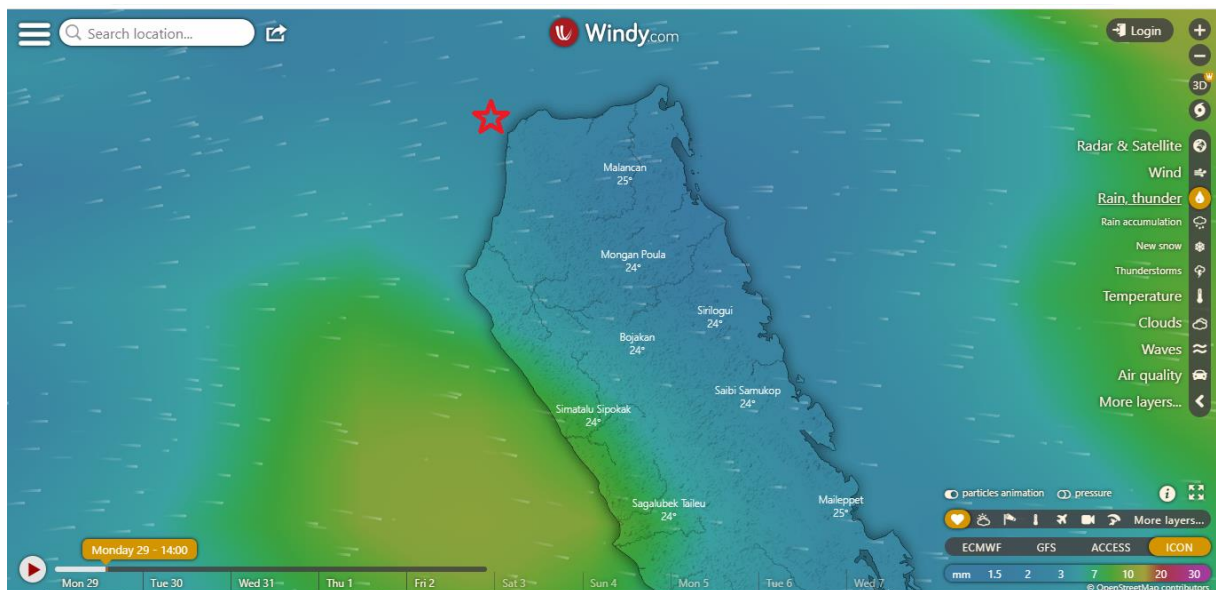


5. Hingga jam 18.00 sudah ada 2.326 Orang dari 494 KK (1.188 Perempuan dan 1.138 Laki-laki) mengungsi akibat gempa (BPBD Kabupaten Kepulauan Mnetawai)

IV. Laporan Kerusakan

Kerusakan bangunan : 4 Unit

1. Bangunan gereja katolik mengalami rusak sedang dimana bagian atapnya ambruk (1 unit)
2. Bangunan Sekolah juga mengalami kerusakan ringan, hal ini dialami oleh SDN 11 Simalegi (1 unit), dan SMPN 3 Simalegi (1 unit).
3. Bangunan Puskesmas Bataet mengalami rusak ringan (1 unit).



Gambar : Kondisi Cuaca di Pantai Barat Siberut

KEBUTUHAN PRIORITAS

Kebutuhan prioritas berdasarkan komunikasi dengan

1. Tenda Pengungsian
2. Terpal
3. Makanan Siap Saji
4. Selimut
5. Tikar

UPAYA PEMERINTAH DAN MASYARAKAT SIPIL

AKSI YG DILAKUKAN:

1. BMKG sudah menginfokan bahwa gempa tidak berpotensi Tsunami dan ada potensi gempa susulan.
2. Lokasi pengungsian dibuatkan tenda – tenda tempat masyarakat berlindung, serta dapur umum.



3. BPBD Sudah menyalurkan bantuan Logistik.
4. Dinas sosial sudah membangun lumbung sosial untuk stok logistik pengungsi.

UPAYA YANG DILAKUKAN OLEH JEMARI SAKATO

1. JEMARI Sakato sedang melakukan Rapid Assessment Respon (initial Respon) melalui media dan beberapa koordinasi dengan Mitra JEMARI Sakato di Mentawai (yayasan Field) yang sedang berada di Mentawai

JEMARI Sakato

Robi Syafwar
Direktur